

TECHNISCHE DATEN	MF2	MF2S
Model Nr.	1330300	1330100
Höhe (mm)	1,190	1,190
Breite (mm)	1,100	1,100
Tiefe (mm)	460	460
Gewicht (kg)	118	118
Netzanschluss	415	415
Phase	3	3
Frequenz (Hz)	50	50
Stromaufnahme (A)	15	15
Trocknungsleistung (kW)	3.0	3.0
Heizleistung (kW)	4.5	4.5
Gesamtleistung (kW)	8.0	8.0
Luftdurchsatz (m3/hr)	3,000	3,000
Kältemittel	R407c	R407c
Maximale Betriebstemperatur (°C)	60	60
Maximaler Wasserentzug (l/T)	150	150
Maximale Holzlast –abhängig von Art und Dicke (m3)	40	40

AUSSTATTUNG	MF2	MF2S
Model Nr.	1330300	1330100
Kompatible Steuerung	BC	BC
Axiallüfter	Y	Y
Edelstahl Verdampfer	N	Y
Edelstahl Tropfschale	Y	Y
Pulverbeschichtet (Epoxy)	Y	Y
Ganzstahlkonstruktion	Y	Y
Kunststoffbeschichtete Abdeckung	Y	Y

TYPISCHE TROCKNUNGS KAPAZITÄTEN	MF2	MF2S
Model Nr.	1330300	1330100
25mm Hartholz (m3)	12	12
50mm Hartholz (m3)	20	20
70mm Hartholz(m3)	42	42
25mm Weichholz (m3)	6	6
50mm Weichholz (m3)	13	13
70mm Weichholz (m3)	22	22

KOMPETENZ IN DER HOLZTROCKNUNG

Trocknungsanforderungen sind individuell, daher bietet EIPL die Lösung mittels kundenspezifischen Trocknungsanlagen wie z.B. die MF Holz Trockner, die speziell auf Ihre Bedürfnisse angepasst werden können. Die Flexibilität des EIPL Sortiments bedeutet, das egal ob Sie Bedarf an einem kleineren Trocknungssystem oder an einer großen industriellen Trocknung haben, wir können Ihnen eine effektive Lösung zu einem wettbewerbsfähigen Preis bieten.

MF2 & MF2S HOLZTROCKNER

Die EIPL MF Holz Trockner-Systeme sind mit moderner Technik ausgestattet, die sparsam, zuverlässig und langlebig ist. Komponenten und Materialien wurden speziell nach Korrosionsbeständigkeit (Gerbsäure) ausgewählt, was besonders wichtig wird, wenn zum Beispiel Buche oder Eiche getrocknet werden sollen. Die Investitionskosten in die EIPL Trockner, amortisieren sich schnell, durch die hohe Qualität der Endprodukte. Die MF2 und MF2S Trockner sind robuste zuverlässige Holz Trocknungssysteme die für Einzelhändler im Bereich Holz- oder Sägewerke, die eine regelmäßige Versorgung mit gründlich getrocknetem Holz mit minimaler Verzögerung benötigen, konzipiert worden sind. Die Einheiten können einzeln installiert werden oder in größerer Anzahl, um einer Trocknungskapazität eines jeden Bedarfes zu entsprechen. Die MF2 und MF2S Trockner verfügen über Herstellungsmerkmale, die den Betrieb im Temperaturbereich von 60 °C ermöglichen. Bei dieser Temperatur wird das Holz die Feuchtigkeit schnell und sicher abgeben. Der Betrieb bei deutlich höheren Temperaturen erfordert spezielle Kältemittel und zwangsläufig eine häufige Wartung. Deshalb arbeiten die EIPL Holz Trockner in einem Temperaturbereich, welcher der beste Kompromiss zwischen Trocknungsgeschwindigkeit und Zuverlässigkeit der Maschine ist. Das Design des MF2 und MF2S Trockners ermöglicht jeder Einheit, ein effektives Arbeiten bei niedriger relativer Luftfeuchtigkeit. Das heißt, Sie können sicher sein, Ihr Holz ist gründlich getrocknet bis zu einem niedrigen Feuchtgehalt von 8 % oder weniger.

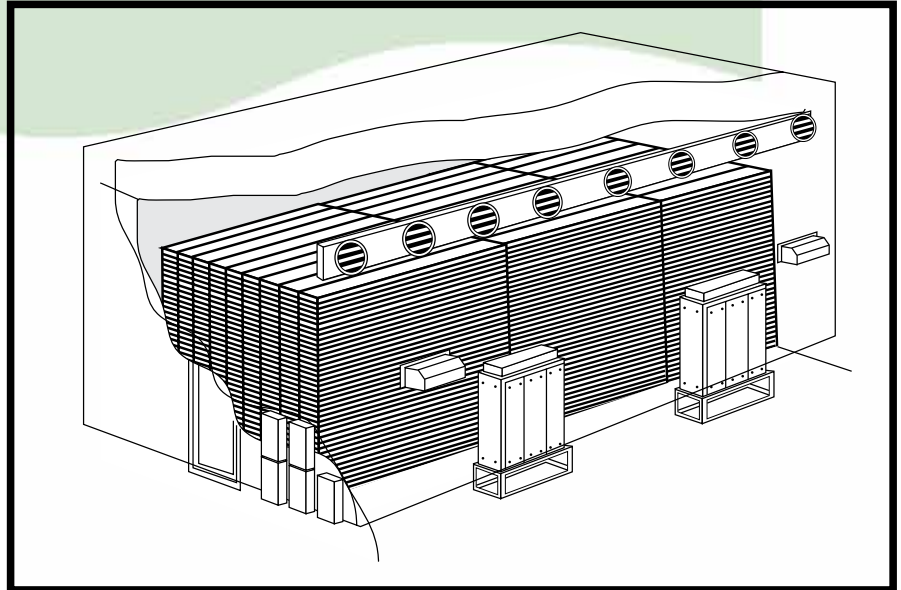


VERANSCHAULICHUNG TYPISCHER SYSTEME

Die Abbildung zeigt ein typisches Volltrocknungssystem unter Einbeziehung des sehr ähnlichen MF 4 Trockners. Dieses typische System wurde von vielen Sägewerken und Möbelproduktionen mittlerer Größe umgesetzt. In der Praxis erfordern die meisten Trocknungssysteme nicht alle der gezeigten Zusatzkomponenten.

EIPL wird die am besten geeignete Ausstattung für jede Art der Installation von Fall zu Fall empfehlen.

Im Inneren der Trockenkammer ist Platz sehr wichtig, daher ermöglicht die schmale Form des MF2 & MF2S Trockners den maximal möglichen Raum für das zu trocknende Holz zu nutzen.



FLEXIBEL UND PRÄZISE

Alle MF2 und MF2S Trockner sind in der Lage, die Kammerbedingungen, die Sie benötigen, herzustellen. Um Schäden zu vermeiden, darf nicht zu scharfes Klima herrschen. Es sollte optimal für eine zügige und schonende Trocknung ausgerichtet sein. Die Flexibilität der EIPL Technologie bedeutet, dass fast jeder Holz Trocknungsprozess davon profitieren kann. Mit der Nutzung des MF2 oder MF2S Trockners können ältere Trocknungsanlagen auf den neuesten technischen Standard modernisiert werden. Mit Hilfe von EIPL bei den Planungs und Installationsphasen, kann das Trocknungsequipment in eine "selbst gebaute" Kammer integriert werden. EIPL Trocknungssysteme bieten die richtige Lösung zu vertretbaren Kosten, in Verbindung mit einem umfassenden Back-up-Service.

FULL FEATURE SYSTEME

Zusätzlich zu den grundlegenden Trocknungs- und Heizfunktionen, können die MF2 und MF2S Systeme eine Reihe von optionalen Features aus der EIPL Zusatzausstattung übernehmen. Wenn eine Quelle oder wirtschaftlich erzeugtes, erwärmtes Wasser vorhanden ist, kann diese Energie verwendet werden, um die Holzstapel mit einem Modell aus unserem Sortiment von Zusatzheizungen zu erwärmen. Zur weiteren Minimierung der geringen Betriebskosten der MF2 & MF2S Trocknungsanlagen, sollten die Trockenkammern gut isoliert sein. Überhitzung bei warmem Wetter kann durch Nutzung die EIPL Entlüftungsanlagen verhindert werden.

Um eine gleichmäßige Verteilung der Wärme im ganzen Holzstapel zu gewährleisten, ist es notwendig, zusätzliche Lüfter im Inneren der Trockenkammer zu installieren. EIPL kann geeignete Lüfter aus einer Reihe von speziell ausgewählten Hochtemperatur-Modellen liefern.



Ebac Industrial Products Ltd

Gartenfelder Str. 29-37 Gebäude 35 D-13599, Berlin

Tel.: 030-435572-3 Fax: 030-435572-40 Email: sales@eip-ltd.de www.eip-ltd.de

